

Nota de Imprensa

2023-12-12

A partir de hoje pode ser efectuada a marcação prévia do pedido do Salvo-Conduto para Deslocação ao Interior da China através da Conta Única de Macau

A partir de hoje (dia 12), os residentes de Macau podem efectuar a marcação prévia do pedido do Salvo-Conduto para Deslocação ao Interior da China através da Conta Única de Macau. Com o consentimento do residente, através da interconexão de dados, pode ser dispensado o preenchimento da maior parte dos dados pessoais quando efectuar a marcação prévia, reduzindo o preenchimento do conteúdo em 70%, permitindo assim que a marcação prévia para pedido do referido Salvo-Conduto seja concluída com maior rapidez e facilidade.

Para facilitar aos residentes a marcação prévia do pedido do Salvo-Conduto para Deslocação ao Interior da China, o Governo coopera com a Agência de Viagens e de Turismo China (Macau), designada pelo Serviço de Controlo Fronteiriço da República Popular da China para atendimento dos pedidos do referido Salvo-Conduto, no sentido de lançar o serviço de marcação prévia do pedido do Salvo-Conduto para Deslocação ao Interior da China na Conta Única de Macau. Os residentes só precisam de aceder ao “Assunto” da Conta Única de Macau, seleccionar “Marcação prévia do pedido do Salvo-Conduto para Deslocação ao Interior da China”, e depois de concordar mediante reconhecimento facial que os respectivos dados pessoais sejam fornecidos para tratar do Salvo-Conduto para Deslocação ao Interior da China, podem seleccionar, conforme instruções, a data de marcação prévia. Uma vez que foram estabelecidas a interconexão e a intercomunicabilidade de dados entre os serviços públicos relevantes através da Conta Única de Macau,

pode ser simplificado o processo de introdução de dados no acto de marcação prévia dos residentes, poupando assim significativamente o tempo precioso dos cidadãos, de modo a que a marcação prévia para o pedido do referido Salvo-Conduto seja efectuada de forma mais conveniente, humanizada e rápida.

O Governo da RAEM continuará a melhorar a experiência de utilizadores da Conta Única de Macau e a lançar sucessivamente mais serviços para facilitar a vida dos residentes, com vista a um desenvolvimento estável da governação electrónica.

Para consulta de informações, queira ligar para a linha aberta da DSI (2837-0777 ou 2837-0888).



一戶通 Conta Única de Macau
Macao One Account

Dispensa do preenchimento de dados

Reduz tempo e é conveniente



Serviço de marcação prévia do pedido do Salvo-Conduto para Deslocação ao Interior da China

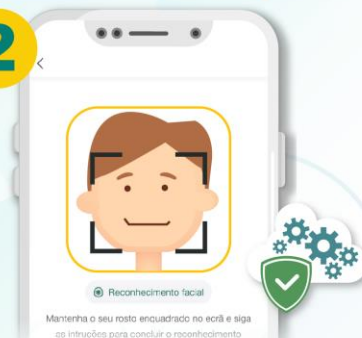
Efectuar a marcação prévia do pedido do Salvo-Conduto para Deslocação ao Interior da China através da **Conta Única de Macau**

1



Aceder ao "Assunto", seleccionar "Marcação prévia do pedido do Salvo-Conduto para Deslocação ao Interior da China"

2



Proceder ao reconhecimento facial para concordar com o fornecimento dos dados

3



Seleccionar a data e hora de marcação, conforme as instruções

4



É reduzido o preenchimento de dados pessoais em 70%



Após feita a marcação, deve efectuar o pedido do Salvo-Conduto para Deslocação ao Interior da China de acordo com a data e hora marcadas

A partir de hoje pode ser efectuada a marcação prévia do pedido do Salvo-Conduto para Deslocação ao Interior da China através da Conta Única de Macau